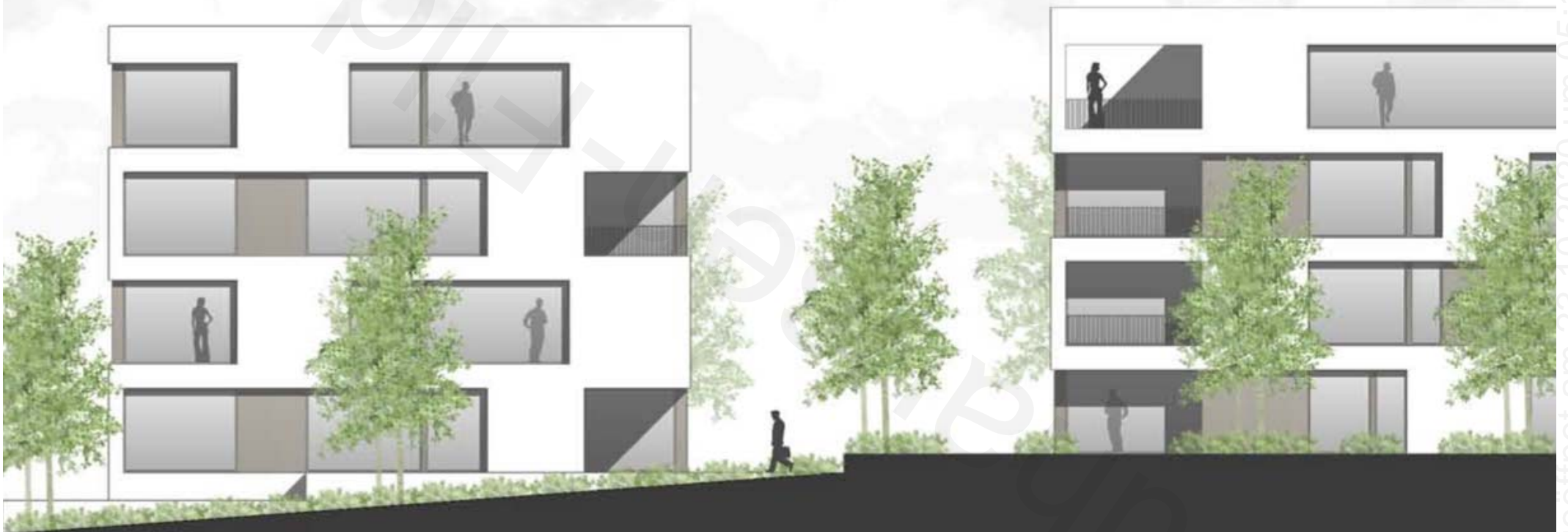


Ablauf	Feb 15	Städtebaulicher Wettbewerb Bebauungsplan Gestaltungshandbuch Investorenauswahl:
	Dez 17	Auslobung Veröffentlichung
	Feb 18	Auswahl geeigneter Bewerber Erarbeitung von Vorschlägen
	Jun 18	Bewertung der Vorschläge
	Jul 18	Entscheidung GR über Bewerber, mit denen verhandelt werden soll Weiterentwicklung der Entwürfe
	bis Juni 19	Vertragsgespräche bis zum notariellen Abschluss



geöffnet am 23.10.2020 um 05:15 Uhr

Anlage 2 zu TOP 3 Baugebiet Akademiegärten



WEST PLANSTRASSE 7

Neuhausen - Akademiegärten

Investorenauswahl

Los 1 Rang 1 Fassade

geöffnet am 23.10.2020 um 05:15 Uhr



Los 1 Rang 1
Gesichtspunkte:

Auftakt zum Gebiet
Gute Typenmischung
Teils belichtete Treppenhäuser
Freiflächen auf den Dächern der Reihenhäuser
Straßenraum / Reihenhäuser/Parkierung
Freiraumgestaltung

Fassaden ruhiger
Höhenstaffelung Reihenhäuser ?
Wohnung EG an TG-Rampe

Bietigheimer Wohnbau
KMB Plan Werk Stadt Kerker Müller Orth



Erläuterungsbericht

Die vorliegende Darstellung ist ein Entwurf für die städtebauliche und architektonische Gestaltung des Neubaus. Die Darstellung ist ein Entwurf für die städtebauliche und architektonische Gestaltung des Neubaus. Die Darstellung ist ein Entwurf für die städtebauliche und architektonische Gestaltung des Neubaus.

Die Darstellung ist ein Entwurf für die städtebauliche und architektonische Gestaltung des Neubaus. Die Darstellung ist ein Entwurf für die städtebauliche und architektonische Gestaltung des Neubaus. Die Darstellung ist ein Entwurf für die städtebauliche und architektonische Gestaltung des Neubaus.

Plan 10: Die Bestimmung

Die Bestimmung des Neubaus ist ein Entwurf für die städtebauliche und architektonische Gestaltung des Neubaus. Die Bestimmung des Neubaus ist ein Entwurf für die städtebauliche und architektonische Gestaltung des Neubaus. Die Bestimmung des Neubaus ist ein Entwurf für die städtebauliche und architektonische Gestaltung des Neubaus.

Die Häuser 11, 12 und 13: Die Bestimmung

Die Bestimmung der Häuser 11, 12 und 13 ist ein Entwurf für die städtebauliche und architektonische Gestaltung des Neubaus. Die Bestimmung der Häuser 11, 12 und 13 ist ein Entwurf für die städtebauliche und architektonische Gestaltung des Neubaus. Die Bestimmung der Häuser 11, 12 und 13 ist ein Entwurf für die städtebauliche und architektonische Gestaltung des Neubaus.

geöffnet am 23.10.2020 um 05:15 Uhr



Ansicht Süd Boardinghouse (Bebauung 10) und Schnitt Reihenäuser (Bebauung 11) 1:100



geöffnet am 23.10.2020 um 05:15 Uhr

Los 2 Rang 1
Gesichtspunkte:

Ruhige und klare Fassaden
Städtebauliche Vorgaben aufgenommen
Kleinwohnungen mit gemeinsamer Dachterrasse
Funktionale Grundrisse der Reihenhäuser
Dachterrassen auf DHH versetzt erhöht Privatheit

Boarding-House nicht zulässig
Tiefgarage - Befahrbarkeit ?
Hervorstehende/auskragende Balkone ?
Carport EFH Erschließung ?

Pflugfelder Planen und Bauen
Bodamer Faber Architekten